

hesbis, das Hessische Breitband-Informationssystem

Integriertes Portal für Breitbandversorgung, Breitband-Infrastruktur und Breitbandplanung



Kurzbeschreibung

hesbis fasst als integriertes System alle relevanten Informationen zum Breitbandausbau in Hessen zusammen. Diese werden bisher in separaten Systemen vorgehalten bzw. waren in der erforderlichen Zusammenstellung bisher nicht verfügbar.

Dies sind:

- Darstellung der Breitbandversorgung bis mindestens auf Teilortsebene
- Erfassung und Darstellung des Breitbandbedarfes
- Darstellung von Infrastrukturen (Leerrohren, Masten, etc.), die für den Breitbandausbau genutzt werden können
- Informationsplattform für genehmigte und geplante Baumaßnahmen, die für den Breitbandausbau nutzbar sind
- Planungsinstrument für Kommunen, Planer und Anbieter für die Vorplanungen von Breitband-Ausbaumaßnahmen

Eigenschaften

hesbis kombiniert erstmalig alle nötigen Inhalte und Funktionen an einer Stelle, um alle Nutzer mit den benötigten Informationen und Funktionen für den Breitbandausbau in Hessen zu versorgen.

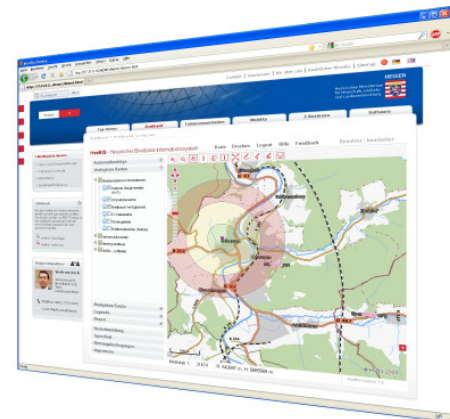
- Einzigartige Zusammenfassung von Breitband-Atlas, Infrastrukturkataster und Planungsfunktionen
- Geographische Unterstützung und Visualisierung (auch 3D, Topographie)
- Umfangreiche Kartengrundlage für alle Bereiche des Breitbandausbaus
- Ständige Aktualisierung aller zu Grunde liegenden Daten
- Editierfunktionen für die Planung des Breitbandausbaus und die Eingabe von Infrastrukturen
- Importfunktionen für Daten und Karten

Nutzen für die Öffentlichkeit

Bürger, Gewerbetreibende und Industrie

Bürger und Gewerbetreibende sowie die Industrie wünschen und brauchen verlässliche und aktuelle Informationen über den Versorgungsstand und die Ausbauentwicklung. Zudem wollen sie ihren Bedarf an der richtigen Stelle anmelden. Davon hängt häufig die Entscheidung über einen Wohnort, die Arbeitsstelle oder den Firmenstandort ab.

Mit **hesbis** erhalten sie einen aktuellen Überblick zur Versorgungssituation und deren Entwicklung. Gleichzeitig steht ihnen über **hesbis** ein breites Spektrum von Hintergrund- und Sachinformationen zur Verfügung

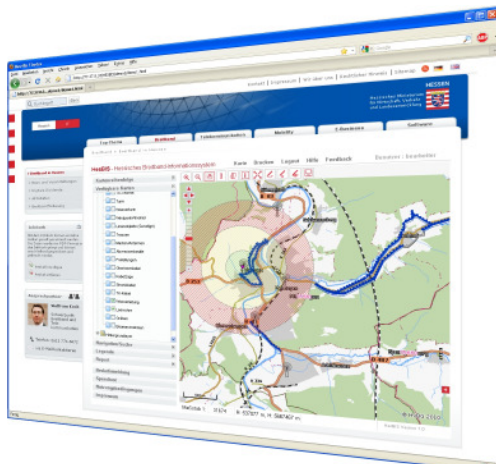


Nutzen für die öffentliche Hand

Kreise und Kommunen sowie Land Hessen

Kreise und Kommunen benötigen einen aktuellen Überblick über Versorgung und den Bedarf sowie Informationen zu Infrastrukturen und Verfahren. Zudem ist ein Instrument für die Beurteilung von Möglichkeiten und zur Vorplanung von Maßnahmen zum Breitbandausbau sehr hilfreich.

Mit **hesbis** erhalten sie einen aktuellen Überblick zur Versorgungssituation und den vorhandenen sowie geplanten **Infrastrukturen** und deren Entwicklung. Gleichzeitig steht ihnen mit **hesbis** ein **Vorplanungsinstrument** zur Gestaltung des Ausbaus sowie das gesamte Spektrum von Hintergrund-, Kontakt- und Sachinformationen zur Verfügung

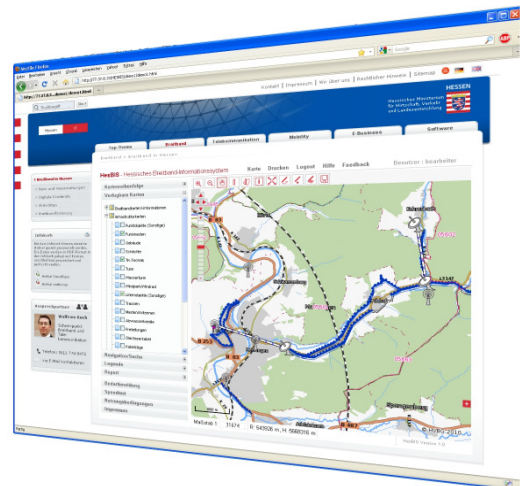


Nutzen für Anbieter

TK-Anbieter, Netzbetreiber und Planer

TK-Anbieter und Netzbetreiber brauchen verlässliche und aktuelle Informationen über die Infrastrukturen, Ausbautentwicklung und mögliche Potenziale. Nur so können schnell und kostengünstig leistungsfähige Lösungen erarbeitet und angeboten werden.

Mit **hesbis** erhalten sie einen aktuellen Überblick zu Potenzialen, Infrastrukturen und deren Entwicklung. Zudem bietet **hesbis** eine Schnell-Planungsfunktionalität, mit der Szenarios für Angebote erstellt werden können. Gleichzeitig stehen über **hesbis** die benötigten Informationen zu Ansprechpartnern und ein sinnvolles Spektrum von Hintergrund- und Sachinformationen zur Verfügung



Kontakt und Registrierung

Sie sind Kreis, Gemeinde, TK-Anbieter, Netzbetreiber oder Netzplaner und wollen **hesbis** mit seinen Funktionen nutzen?

Nutzen Sie das Online-Registrierungsformular unter www.hesbis.de

Ansprechpartner

Hessen Trade & Invest GmbH
Abt. Technologie & Zukunft
Konradinerallee 9
65189 Wiesbaden

Geschäftsstelle Breitband
Torsten Lex

Telefon: (0611) 95017-8230
E-Mail: hesbis@breitband-in-hessen.de